

ΦΥΛΛΟ ΔΕΔΟΜΕΝΩΝ

HQI-TS 70 W/NDL

POWERSTAR HQI-TS EXCELLENCE | Λαμπτήρες μεταλλικών αλογονιδίων τεχνολογία χαλαζία για κλειστού τύπου φωτιστικά



ΠΕΡΙΟΧΕΣ ΕΦΑΡΜΟΓΗΣ

- Εσωτερικοί χώροι καταστημάτων, βιτρίνες
- Εμπορικά κέντρα
- Χώροι υποδοχής, ρεσεψιόν
- Κτίρια, μνημεία, γέφυρες
- Μουσεία, εκθέσεις
- Εκθεσιακοί χώροι και εμπορικές εκθέσεις
- Πεζόδρομοι, δημόσιες πλατείες
- Πάρκα και κήποι
- Εγκεκριμένο μόνο για χρήση σε κλειστού τύπου φωτιστικά
- Εφαρμογές εξωτερικού χώρου μόνο σε κατάλληλα φωτιστικά

ΠΛΕΟΝΕΚΤΗΜΑΤΑ ΠΡΟΪΟΝΤΟΣ

- Υψηλή απόδοση
- Ομοιόμορφη κατανομή φωτός
- Καλή έως εξαιρετική χρωματική απόδοση
- Μεγάλη διάρκεια ζωής
- Δυνατότητα θερμής επανεκκίνησης
- Τιμές ακτινοβολίας UV σημαντικά χαμηλότερες από τα μέγιστα επιτρεπτά όρια του προτύπου IEC 61167, χάρη στο υπεριώδες φίλτρο

ΧΑΡΑΚΤΗΡΙΣΤΙΚΑ ΠΡΟΪΟΝΤΟΣ

- Τεχνολογία quartz POWERSTAR
- Χρώμα φωτός: θερμό λευκό (WDL), ουδέτερο λευκό (NDL), φως ημέρας (D), ψυχρό φως ημέρας (CD)
- Μέση διάρκεια ζωής: 12.000 ώρες



ΤΕΧΝΙΚΑ ΧΑΡΑΚΤΗΡΙΣΤΙΚΑ

Ηλεκτρικά στοιχεία

Ισχύς κατασκευής	78,00 W
Ρεύμα λαμπτήρα	0,95 A
PFC πυκνωτής στα 50 Hz	12 μ F ¹⁾
Ονομαστική κατανάλωση	70,00 W
Ονομαστική τάση	93 V
Τάση ανάφλεξης	3,6 / 36 kVp ²⁾

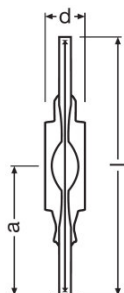
¹⁾ Σε ονομαστική τάση και $\cos \varphi \geq 0.9$

²⁾ Ελάχιστη / Μέγιστη

Φωτομετρικά δεδομένα

Ονομαστική απόδοση λαμπτήρα(κανον.συνθ.)	83 lm/W
Ονομαστική φωτεινή ροή	6500 lm
Θερμοκρασία χρώματος	4200 K
Χρώμα φωτός	4200
Συντ/της συντ/σης lm λαμπτήρα σε 2000h	0,92
Συντ/της συντ/σης lm λαμπτήρα σε 4000h	0,90
Συντ/της συντ/σης lm λαμπτήρα σε 6000h	0,85
Συντ/της συντ/σης lm λαμπτήρα σε 8000h	0,78
Συντ/της συντ/σης lm λαμπτήρα σε 12000h	0,73
Προστασία UV	Ναι
Φωτεινή ροή	6500 lm
Δείκτης χρωματικής απόδοσης Ra	78

Διαστάσεις και βάρος



Διάμετρος	19,0 mm
Μήκος	117,0 mm
Μήκος κέντρου φωτός (LCL)	57,0 mm
Βάρος προϊόντος	17,00 g

Θερμοκρασίες και συνθήκες λειτουργίας

Μεγ. επιτρεπτή Τ εξωτερικού κάλυκα	500 °C
Μέγιστη επιτρεπόμενη θερμοκρασία pinch	350 °C

Διάρκεια ζωής

Ον. συντ/της επιβίωσης λαμπτήρα σε 2000h	0,95
Ον. συντ/της επιβίωσης λαμπτήρα σε 4000h	0,90
Ον. συντ/της επιβίωσης λαμπτήρα σε 6000h	0,85
Ον. συντ/της επιβίωσης λαμπτήρα σε 8000h	0,80
Ον.συντ/της επιβίωσης λαμπτήρα σε 12000h	0,50
Διάρκεια ζωής B50	12000 h

Πρόσθετα στοιχεία προϊόντος

Βάση (τυπικός προδιορισμός)	RX7s
Σχέδιο / έκδοση	Διάφανο
Περιεκτικότητα σε υδράργυρο	10,6 mg

Δυνατότητες

Dimmable	Όχι
Θέση λειτουργίας	p45
Απαιτείται κλειστό φωτιστικό	Ναι
Θερμή επανεκκίνηση	Ναι

Πιστοποιητικά και τυποποιήσεις

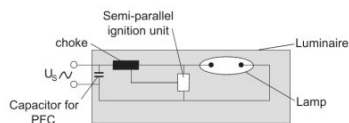
Τάξη ενεργειακής απόδοσης	A
Κατανάλωση ενέργειας	86 kWh/1000h

Κατηγοριοποιήσεις ανά χώρα

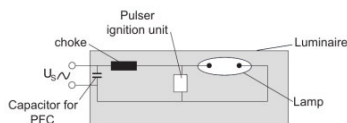
Διεθνές Σύστημα Κωδικοποίησης Λαμπτήρα	MD/UB-70/842-H/E/SL-RX7s-19/117/H
--	-----------------------------------

ΕΓΓΥΗΣΗ ΣΥΣΤΗΜΑΤΟΣ

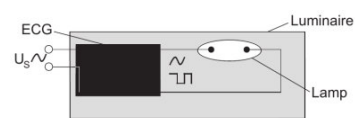
Προσφέρουμε ένα εκτεταμένο σύστημα εγγυήσεων για την πλειονότητα των λαμπτήρων μας όταν λειτουργούν σε συνδυασμό με το σύστημα έναυσης OSRAM POWERTRONIC.



Διάγραμμα κυκλώματος



Διάγραμμα κυκλώματος



Διάγραμμα κυκλώματος

ΔΕΔΟΜΕΝΩΝ LOGISTIC

Κωδικός προϊόντος	Περιγραφή προϊόντος	Μονάδα συσκευασίας (Τεμάχια / Μονάδα)	Διαστάσεις (μήκος x πλάτος x ύψος)	Όγκος	Μεικτό βάρος
4008321678324	HQI-TS 70 W/NDL	Shipping carton box 12	149 mm x 136 mm x 118 mm	2.39 dm ³	410,00 g

1)Ο παραπάνω κωδικός του προϊόντος περιγράφει τη μικρότερη μονάδα που μπορείτε να παραγγείλετε. Μια μονάδα αποστολής ενδέχεται να περιέχει ένα ή περισσότερα μεμονωμένα προϊόντα. Κατά την τοποθέτηση της παραγγελίας σας, παρακαλώ να εισάγετε στην ποσότητα εάν πρόκειται για ενιαίο ή πολλαπλάσιο της μονάδας αποστολής.

ΑΝΑΦΟΡΕΣ/ ΣΥΝΔΕΣΜΟΙ

Για περισσότερες πληροφορίες σχετικά με την εγγύηση συστήματος και τους όρους και τις προϋποθέσεις της εγγύησης επισκεφθείτε
 ▶ www.ledvance.com/system-guarantee

ΑΠΟΠΟΙΗΣΗ ΕΥΘΥΝΩΝ

Διατηρούμε το δικαίωμα αλλαγών χωρίς προειδοποίηση. Εξαιρούνται λάθη και παραλείψεις. Να βεβαιώνεστε πάντα ότι χρησιμοποιείτε την πιο πρόσφατη έκδοση.